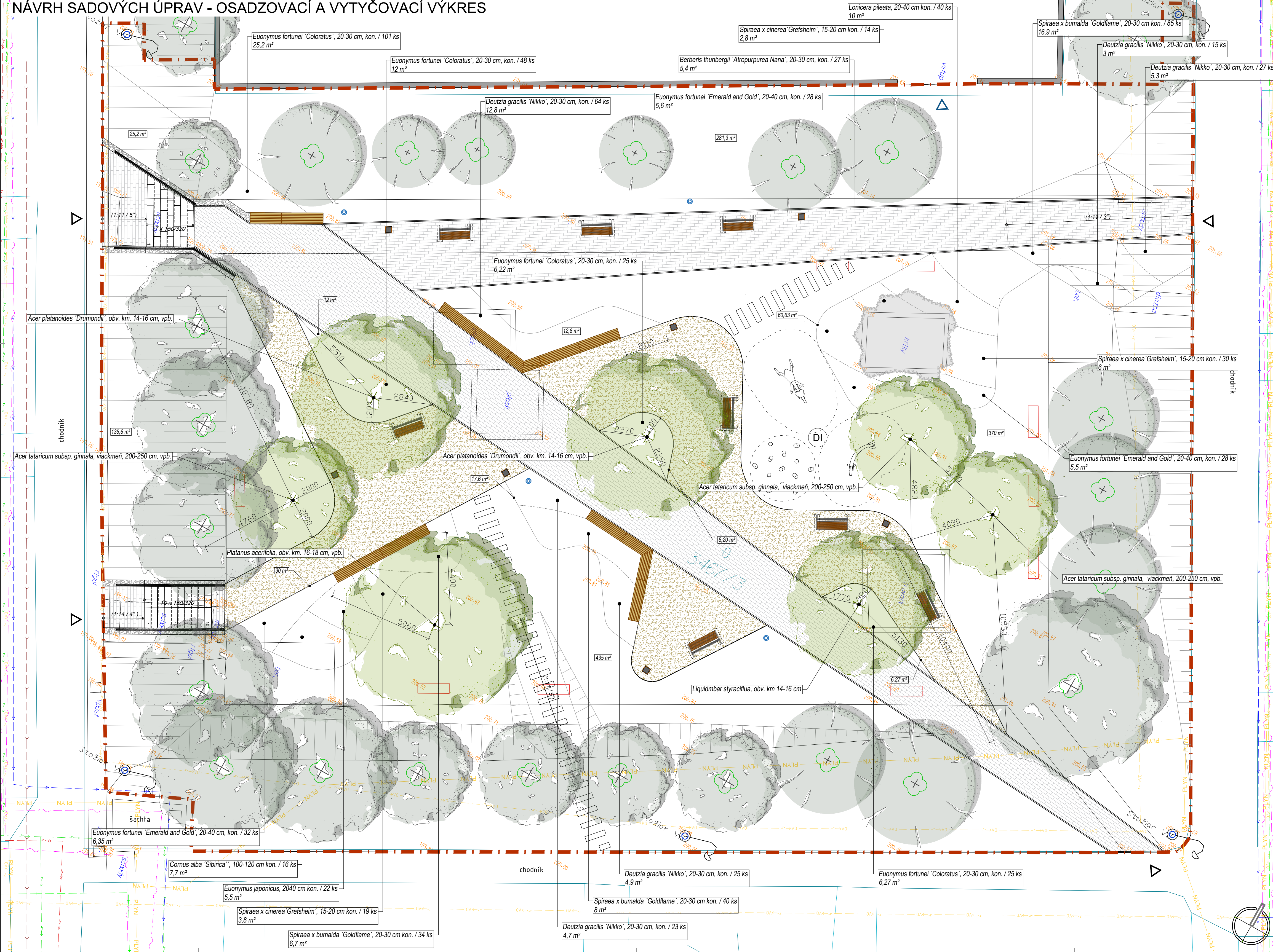


NÁVRH SADOVÝCH ÚPRAV - OSADZOVACÍ A VYTYČOVACÍ VÝKRES



LEGENDA

	Hranica riešeného územia		Exist. strom - listnatý
	Vstupy na riešené územie		Exist. strom - ihličnatý
	Zadný vstup do areálu materskej školy		
	Hranice parcel / čísla parcel - stav podľa katastra		
	Exist. kry - ihličnaté		

Návrh:

	Dlaždené plochy a chodníky		Šľapákové cestičky z bet. obrubníkov v trávniku
	Plochy mlatové		Herné prvky pre deti
	Parková lavička		Vnútrotné členenie záhonov
	Odpadkový kôš		Strom listnatý
	Gabionové múrky		
	Sedenie na gabionových múrkoch		
	Umiestnenie stožiaru VO - SO02 - Verejné osvetlenie		Výmera trávinatej plochy

Inžinierske siete:

	ANTIK		DPMK		VSE-NN
	TELECOM		TEKO IS		VSE-VN
	ORANGE		TEKO		VVS-kanál
	UPC		PLVN		VVS-voda
	TU Košice		TEHO		
	UPJŠ KE		VO		

Výkaz výmer

Záhony krov	m²	170
Trávnaté plochy	m²	1231,5
Stromy listnaté	ks	7

Výkaz materiálu sadových úprav

**Stromy - listnaté**

Zemina pre 50%VP	t	0,66
Drevené koly 2,5m Ø 5 cm (kolvenie)	ks	21,00
Drevené koly 2,5m plov, 6 cm (spojky - horné a spodné priečne laty 9x 0,7m =>narezané z 2,5m kolov)	ks	21,00
Jutový pás na ochranu kmeňa v mieste úväzu kotvenia (rolka š: 1,1m => 0,1m pás na 1 strom)	bal	0,70
Popruh (uviazanie stromu ku kotveniu)	bm	21,00
Chránička kmeňa (proti mechanickému poškodeniu kosením)	ks	7,00
Zavlažovanie- melioračné rúrky Flexi - Ø80mm (1ks na strom = 4m rúry)	ks	7,00
Záslepka na zavlažovací rúru	ks	14,00
Mulčovacia kôra / 80l	ks	14,00
Voda pre zálievku rastlín	m³	0,35

**Kry**

Zemina pre 50%VP	t	1,54
Mulčovacia kôra / 80l	ks	170,00
Záhonová lišta EKO-BRIM	m	76,00
Klince pre lištu EKO-BRIM (5ks/bm)	ks	380
Netkaná geotextília	m²	170
Drôt (Ø3mm, upevnenie geotextílie k povrchu)	kg	42,50
Voda pre zálievku rastlín (5l /kr, 2l / trávka)	m³	3,84

**Zalozenie trávnik**

Zemina na doplnenie	t	172,41
Trávne osivo (30g/m2)	kg	36,95
Voda pre zálievku rastlín (trávnik)	m³	12,32

**Zoznam navrhovaných rastlín**

**Stromy**

Acer platanoides 'Drumondii', obv. km. 14-16 cm, vpb.	ks	2,00
Acer tataricum subsp. ginnala, viackmeň, 200-250cm,vpb.	ks	3,00
Platanus acerifolia, obv. km. 16-18 cm, vpb.	ks	1,00
Liquidambar styraciflua, obv. km. 14-16 cm	ks	1,00

**Kry**

Berberis thunbergii 'Atropurpurea Nana', 20-30 cm, kon.	ks	27,00
Deutzia gracilis 'Nikko', 20-30 cm, kon.	ks	154,00
Euonymus fortunei 'Coloratus' (zelený plazivý), 20-30cm, kon.	ks	199,00
Euonymus fortunei 'Emerald and Gold', 20-40 cm, kon.	ks	88,00
Euonymus japonicus (zelený), 20-40 cm, kon.	ks	22,00
Lonicera pileata, 20-40 cm, kon.	ks	40,00
Spiraea x bumalda 'Goldflame', 20-30 cm, kon.	ks	159,00
Spiraea x cinerea 'Grefsheim', 15-20 cm, kon.	ks	63,00
Cornus alba 'Sibirica', 100-120 cm, kon.	ks	16,00

Poznámka:

Inžinierske siete sú zakreslené informatívne podľa vyjadrení ich správcov. Pred zhájením realizačných prác je zo strany zhotoviteľa stavby nutné zaistiť vytyčenie inžinierskych sietí ich správcami. Za zabezpečenie vytyčenia inžinierskych sietí zodpovedá zhotoviteľ stavby!

Podklady pre spracovanie projektu boli:

- geodetické zameranie, katastrálna mapa, terénny prieskum.
- Výkaz materiálu vo výkrese slúži k rýchlejšej orientácii v PD - nie sú v ňom zarátané rezervy na stranné. Podrobnejšie vid' rozpočtový výkaz (rozpočet).
- Velkosti navrhovaných sadeníc sú minimálne. V prípade nedostatnosti navrhovaných veľkostí je možné použiť väčšie výpestky.

Vlastný súradnicový systém - ±0,000 = 200,00 mm

Kótované v milimetroch (mm)

NÁZOV	Regenerácia vnútrobloku - Oddychová zóna Čínska ulica, Košice.			
OBJEKT	SO 01 Sadovnícko - architektonické riešenie vnútrobloku			
LOKALITA	Košice, MČ Sídliisko Ťahanovce, k.ú. Nové Ťahanovce, parc.č. 3467/3			
INVESTOR	Mesto Košice, Trieda SNP 48/A, 040 01 Košice			
VÝKRES	NÁVRH SADOVÝCH ÚPRAV - OSADZOVACÍ A VYTYČOVACÍ VÝKRES			
ZODPOVEDNÝ PROJEKTANT	Ing. arch. Alexander Lami	PARÉ		
VYPRACOVAL	Ing. Benjamin Fodor			
STUPEN	FORMÁT	MIERKA	Č.VÝKRESU	DÁTUM
DRS	6xA4 (730x470 mm)	1:100	7,0	06/2020